

LOCATION

MATÉRIELS DE BÂTIMENT
et TRAVAUX PUBLICS

ALTKIRCH

Zone industrielle de la Gare
68130 ALTKIRCH
03 89 40 23 29

BARTENHEIM

Zone industrielle - Konrad Adenauer
68870 BARTENHEIM
03 89 67 38 35

CERNAY

Zone artisanale
4, rue de Vieux-Thann - Faubourg des Vosges
68700 CERNAY
03 89 39 96 41

COLMAR

9 rue Lavoisier
68000 COLMAR
03 67 35 03 49



MANUTENTION & ÉLEVATION

CERNAY
BARTENHEIM
ALTKIRCH
COLMAR



VOTRE
CONTACT

Dominique KILLHERR
dominique.killherr@mg-location.com

conception & impression **publi-h** Uffholtz - CERNAY



www.mglocation.com

| | LARGEUR | HAUTEUR | LONGUEUR | HAUTEUR TRAVAIL | HAUTEUR GC RABATTUS | RALLONGE PLATE FORME |
|-------------------------------|---------|---------|----------|-----------------|---------------------|----------------------|
| CISEAU 10 M ELECTRIQUE | 0m81 | 2m33 | 2m30 | 9m77 | 1m98 | 0m90 |

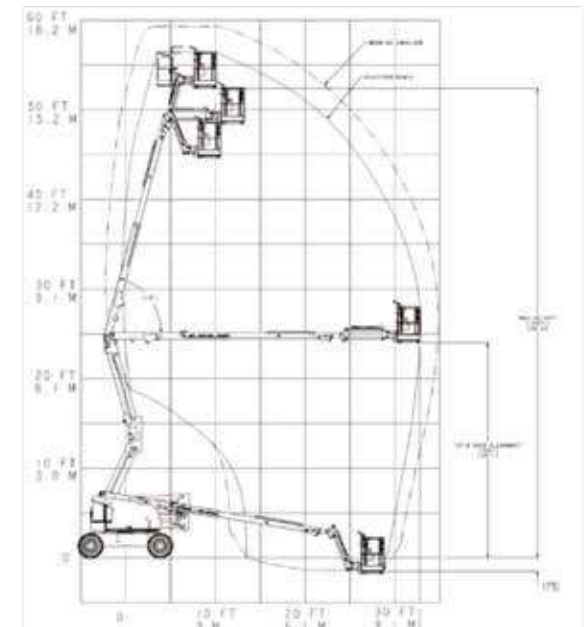
| | LARGEUR | HAUTEUR | LONGUEUR | HAUTEUR TRAVAIL | PORTÉE | DÉPORT HORIZONTALE |
|---------------------------------|---------|---------|----------|-----------------|--------|--------------------|
| NACELLE ARTICULÉE DIESEL | 2m35 | 2m33 | 7m80 | 18m | 10m65 | 10m |



| | LARGEUR | HAUTEUR | POIDS | HAUTEUR LEVAGE MAXI | CAPACITÉ DE LEVAGE MAXI | PORTEE AVANT MAXI | EQUIPEMENTS | | |
|------------------------------|---------|---------|---------|---------------------|-------------------------|-------------------|-------------|-------|----------------------|
| CHARGEUR TELESCOPIQUE | 2m41 | 2m40 | 8765 KG | 12m47 | 3500 KG | 8m76 | FOURCHE | GODET | POTENCE AVEC CROCHET |

| | LARGEUR | HAUTEUR | POIDS | CHARGE MAXI | HAUTEUR LEVAGE MAXI | PORTEE MAXI | CHARGE HAUTEUR MAXI | CHARGE PORTEE MAXI | EQUIPEMENTS | | |
|---------------------|---------|---------|---------|-------------|---------------------|-------------|---------------------|--------------------|-------------|-------|-----------|
| TELESCOPIQUE | 1m84 | 1m99 | 4600 KG | 2200 KG | 5m25 | 3m | 2200 KG | 1000 KG | FOURCHE | GODET | GYROPHANE |

REPRÉSENTATION SCHEMATIQUE DE LA PORTÉE



Ciseau 10 m Electrique



Nacelle Articulée Diesel