



CERNAY  
BARTENHEIM  
ALTKIRCH  
COLMAR



LOCATION  
MATÉRIELS DE BÂTIMENT  
et TRAVAUX PUBLICS

**LOCATION**

[www.mglocation.com](http://www.mglocation.com)

# MANUTENTION & ÉLEVATION

	LARGEUR	HAUTEUR	LONGUEUR	HAUTEUR TRAVAIL	HAUTEUR GC RABATTUS	RALLONGE PLATE FORME
<b>CISEAU 10 M ELECTRIQUE</b>	0,81 m	2,33 m	2,30 m	9,77 m	1,98 m	0,90 m

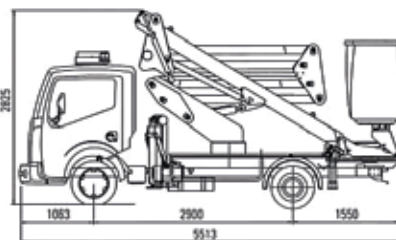
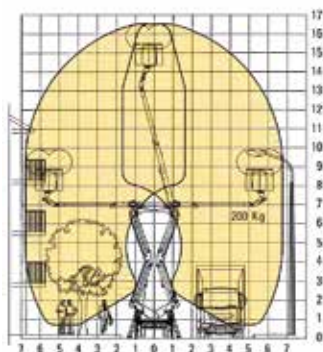
	LARGEUR	HAUTEUR	LONGUEUR	HAUTEUR TRAVAIL	PORTÉE	DÉPORT HORIZONTALE
<b>NACELLE ARTICULÉE DIESEL</b>	2,35 m	2,33 m	7,80 m	18 m	10,65 m	10 m

	HAUTEUR NACELLE	LONGUEUR NACELLE	HAUTEUR TRAVAIL	HAUTEUR PLANCHER	CHARGE NACELLE	DÉPORT TOTAL
<b>NACELLE SUR VL</b>	2,83 m	5,52 m	16,3 m	14,30 m	200 Kg (2 pers.)	7 m

	LARGEUR	HAUTEUR	LONGUEUR	HAUTEUR TRAVAIL	DÉPORT TRAVAIL	POIDS
<b>NACELLE MAT VERTICAL</b>	1,20 m	1,99 m	3,65 m	12,65 m	6,05 m	4900 KG

	LARGEUR	HAUTEUR	POIDS	HAUTEUR LEVAGE MAXI	CAPACITÉ DE LEVAGE MAXI	PORTEE AVANT MAXI	EQUIPEMENTS		
<b>CHARGEUR TELESCOPIQUE</b>	2,41 m	2,40 m	8765 kg	12,47 m	3500 kg	8,76 m	FOURCHE	GODET	POTENCE AVEC CROCHET

	LARGEUR	HAUTEUR	POIDS	CHARGE MAXI	HAUTEUR LEVAGE MAXI	PORTEE MAXI	CHARGE HAUTEUR MAXI	CHARGE PORTEE MAXI	EQUIPEMENTS		
<b>TELESCOPIQUE</b>	1,84 m	1,99 m	4600 kg	2200 kg	5,25 m	3 m	2200 kg	1000 kg	FOURCHE	GODET	GYROPHANE

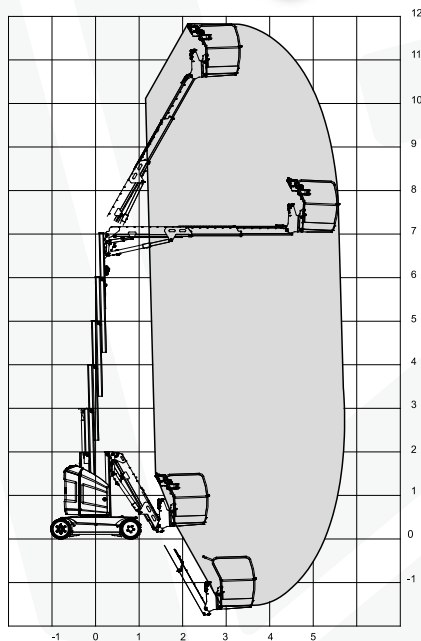


162 ATL sur porteur  
NISSAN CABSTAR 35.12 ou  
RENAULT MAXITY 120.35

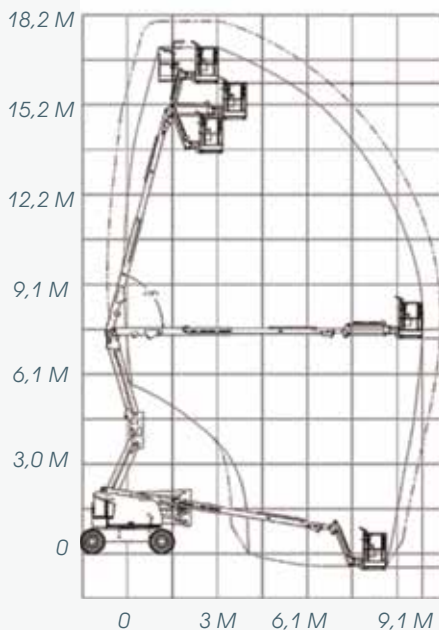
# REPRÉSENTATION SCHÉMATIQUE DE LA PORTÉE



*Nacelle bras vertical*



*Ciseau 10 m Electrique*



# COMPACTAGE

MACHINES	POIDS	LARGEUR DE TRAVAIL	LONGUEUR DE TRAVAIL	CARBURANT	CLASSE	EQUIPEMENT
Pilonneuse	68 kg	340 mm	265 mm	4 TEMPS	PN3	PRÉPARATION
Plaque vibrante marche avant guidage timon	75 kg	450 mm	570 mm	4 TEMPS	PN2	ASPHALTE
Plaque vibrante marche avant guidage timon	90 kg	450 mm	559 mm	4 TEMPS	PN2	ASPHALTE
Plaque vibrante marche avant arrière guidage timon	150 kg	430 mm	700 mm	DIESEL	PQ3	PRÉPARATION
Plaque vibrante marche avant arrière guidage timon	200 kg	500 mm	700 mm	DIESEL	PQ3	PRÉPARATION
Plaque vibrante marche avant arrière guidage timon	345 kg	445 mm	860 mm	DIESEL	PQ4	PRÉPARATION
Plaque vibrante marche avant arrière guidage timon	408 kg	500 mm	900 mm	DIESEL	PQ4	PRÉPARATION
Plaque vibrante marche avant arrière guidage timon	500 kg	700 mm	980 mm	DIESEL	PQ4	PRÉPARATION
Plaque vibrante marche avant arrière guidage timon	700 kg	800 mm	980 mm	DIESEL	PQ4	PRÉPARATION

MACHINES	POIDS	LARGEUR DE TRAVAIL	CARBURANT	CLASSE	EQUIPEMENT
Rouleau double bille marche avant arrière guidage timon	700 kg	650 mm	DIESEL		ASPHALTE
Rouleau double bille pied de mouton guidage télécommandé	1500 kg	850 mm	DIESEL		TÉLÉCOMMANDE
Rouleau double bille auto-porté	1700 kg	1000 mm	DIESEL		ASPHALTE
Rouleau double bille auto-porté	2750 kg	1200 mm	DIESEL		ASPHALTE
Rouleau double bille auto-porté	4600 kg	1380 mm	DIESEL	V0	ASPHALTE
Rouleau mixte bille/pneus auto-porté	2510 kg	1200 mm	DIESEL		ASPHALTE
Rouleau mixte bille/pneus auto-porté	4150 kg	1380 mm	DIESEL		ASPHALTE
Rouleau mono-bille auto-porté canopy	5065 kg	1370 mm	DIESEL	V1/V2	MONOBILLE
Rouleau mono-bille auto-porté cabine	7800 kg	1690 mm	DIESEL	V2/V3	MONOBILLE



Rouleau 4T Mixte



Rouleau pied de mouton



Rouleau 7 tonnes monocylindre V2 - V3



Plaques de  
150 à 700 kg



Pilonneuse



# MINIPELLES + ACCESSOIRES

## MINI ET MIDI PELLE SUR CHENILLES

	Largeur mm	Hauteur mm	Poids kg	Profondeur de fouille	Équipement	Options	Godet de curage	Attaches
Micro-pelle arceau	750/990 (voie rétractable)	2210	1120	1800 mm	3 godets	BRH	Fixe	Rapide manuelle
Mini-pelle 1T5 Canopy	990/1240 (voie rétractable)	2310	1600	2310 mm	3 godets	BRH	Fixe	Rapide manuelle
Mini-pelle 2T Canopy	990/1300 (voie rétractable)	2350	2000	2580 mm	3 godets	BRH	Fixe	Rapide manuelle
Mini-pelle 2T5	1400 / 1500	2420	2590	2820 mm	3 godets	BRH - Tarière hydraulique	Fixe	Rapide manuelle
Mini-pelle 3T5	1550	2490	3650	3410 mm	3 godets	BRH	Fixe	Rapide manuelle
Mini-pelle 4T	1700	2490	4000	3500 mm	3 godets	BRH	Inclinable	Rapide manuelle
Mini-pelle 5T	1960	2550	5000	3500 mm	3 godets	BRH	Inclinable	Hydraulique
Mini-pelle 6T	1950	2480	6100	4193 mm	3 godets	BRH et pince d'encrochement universelle martin	Inclinable	Hydraulique
Mini 8T	2200	2550	8240	4600 mm	3 godets	BRH et pince d'encrochement universelle martin	Inclinable	Hydraulique
Midi-pelle 10T	2320	2810	10360	4640 mm	3 godets	BRH et pince d'encrochement universelle martin	Inclinable	Hydraulique

## PELLE 15 TONNES

Pelle15T	2490	2810	13800	5540 mm	3 godets	Curage inclinable et BRH	Inclinable	Hydraulique
----------	------	------	-------	---------	----------	--------------------------	------------	-------------



Pelle de 10 tonnes



Micro-pelle

Pelle 15 tonnes  
équipée BRH



Pelle de 4 tonnes



# CHARGEURS ET DUMPER

	LARGEUR	HAUTEUR	LONGUEUR	POIDS	CONTENANCE	LEVAGE	HAUTEUR DEVERSEMENT	EQUIPEMENT	
<b>CHARGEUR</b>	2,10 m	2,46 m	5,42 m	5490 kg	800 L	2000 kg	2,52 m	GODET 4 X1	FOURCHE

	LARGEUR	HAUTEUR ROPS	HAUTEUR ROPS INCLINE	LONGUEUR	POIDS	VOLUME	CHARGE UTILE	HAUTEUR GODET LEVE	EQUIPEMENTS				
<b>DUMPER 800 L</b>	1,30 m	2,55 m	1,96 m	3,22 m	1320 kg	800 L	1500 kg	2,25 m	ROPS	GYRABENNE	4 X 4	GYROPHARE	
<b>DUMPER 1500 L</b>	1,50 m	2,74 m	1,77 m	3,74 m	1899 kg	1500 L	2000 kg	2,82 m	ROPS	GYRABENNE	4 X 4	GYROPHARE	
<b>DUMPER 2000 L</b>	1,73 m	2,78 m	1,92 m	3,93 m	2142 kg	2000 L	3000 kg	3,10 m	ROPS	GYRABENNE	4 X 4	GYROPHARE	
<b>DUMPER 2600L</b>	1,78 m	2,86 m	1,95 m		2575 KG	2600 L	4000 KG	3,30 M	ROPS	GYRABENNE	4 X 4	GYROPHARE	
<b>DUMPER 3600 L</b>	2,23 m	3,37 m	2,40 m	4,70 m	4210 KG	3600 L	6000 kg	3,65 m	ROPS	GYRABENNE	4 X 4	GYROPHARE	POSTE DE CONDUITE PIVOTANT 180 °

	LARGEUR	HAUTEUR	LONGUEUR	POIDS	CAPACITE BENNE	CHARGE UTILE	HAUTEUR GODET LEVE	EQUIPEMENTS		
<b>BROUETTE A CHENILLE</b>	760 mm	1,34 m	2,31 m	625 kg	400 L	700 kg	1,68 m	PELLE CHARGEUSE	DEMARRAGE ELECTRIQUE	MOTEUR ESSENCE





Chargeuse  
800 litres équipée  
godets 4x1 et fourche

Dumper Gyrabenne  
de 800 à 3600 litres



Mini transporteur à chenilles



# PETITS MATERIELS

## **COMPRESSEUR THERMIQUE TRACTABLE DE 2000L A 4000 LITRES**

> ACCESSOIRE: piqueurs, marteaux, brise bétons sableuse pneumatique.

---

## **SCIAGE CAROTAGE TRAITEMENT DU BETON**

scie à sol, scie sur table, tronçonneuse, meuleuse, ponçeuse, raboteuse, carotteuse thermique et électrique, hélicoptère, aiguille vibrante.

---

## **ELECTRO-PORTATIF / GROUPE / POMPES**

> Perçuses, piqueurs, marteaux piqueurs électriques et thermiques, groupes électrogènes jusqu'à 7 KVA,

> groupe hydraulique, pompes électriques et thermiques jusqu'à 75m<sup>3</sup>/H

> Laser de canalisation et laser tournant.

---

## **NETTOYAGE ET PONCAGE**

> Nettoyeur haute pression, bordeuse et ponçeuse à parquet, ponçeuse à placo, lève plaque,

---

## **MANUTENTION**

> Pince et ventouse de levage.

---

## **EQUIPEMENT DE CHANTIER**

> Feux de chantier, panneaux de chantier, blindage de chantier

---

## **HEBERGEMENT**

> Bungalow de chantier bureau, vestiaire, WC raccordable, WC autonome stockage de chantier 8P

---

## **ESPACE VERT**

> motobineur, débroussailluse, taille haie, perche d'élagage, souffleur de feuilles, rouleau à gazon, scarificateur, bétonnières électrique et thermique, carrière.

---

Scie sur table coupe 1,20 m



Pompe thermique 75 m<sup>3</sup>  
entraînement par câble



Brise roche électrique  
220v de 22 kg



Nettoyeur  
haute pression  
200 bars  
avec rotobuse



Ponçeuse gyraphe  
pour placo



Lève plaque

# LOCATION

MATÉRIELS DE BÂTIMENT  
et TRAVAUX PUBLICS

## ALTKIRCH

Zone industrielle de la Gare  
**68130 ALTKIRCH**

**03 89 40 23 29**

## BARTENHEIM

Zone industrielle - Konrad Adenauer  
**68870 BARTENHEIM**

**03 89 67 38 35**

## CERNAY

Zone artisanale  
4 rue de Vieux-Thann - Faubourg des Vosges  
**68700 CERNAY**

**03 89 39 96 41**

## COLMAR

9 rue Lavoisier  
**68000 COLMAR**

**03 67 35 03 49**



**LOCATION**

VOTRE  
CONTACT

Dominique KILLHERR

Fax 03 89 39 71 74

[dominique.killherr@mg-location.com](mailto:dominique.killherr@mg-location.com)